

Maßgeschneidertes System für kritische Infrastrukturen.



Intelligente
Bildanalyse



24/7
Videoüberwachung



Schnelle
Interventionsdienst



Stromversorgung
autark



Verschlüsselte
Datenübertragung

Wenn Ausfälle keine Option sind

Kritische Infrastruktur muss jederzeit zuverlässig funktionieren.

Störungen, Sabotage oder unbefugte Zutritte können schnell weitreichende Folgen haben. Deshalb braucht Deine Sicherheitslösung vor allem eines: **absolute Zuverlässigkeit**.

Mit **KWS Video Control** bieten wir ein **mobiles Videoüberwachungssystem**, das speziell für sicherheitskritische Anwendungen entwickelt wurde – leistungsstark, resilient und jederzeit einsatzbereit.

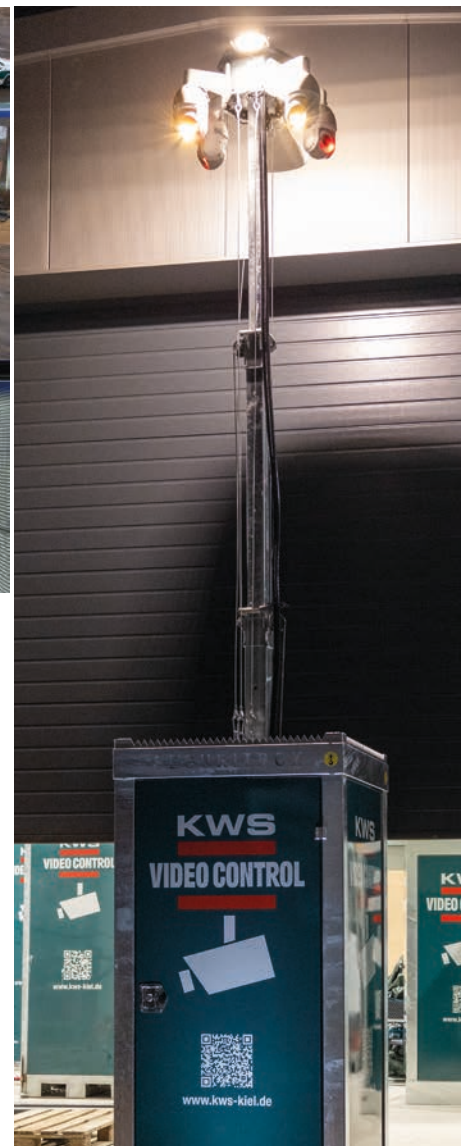
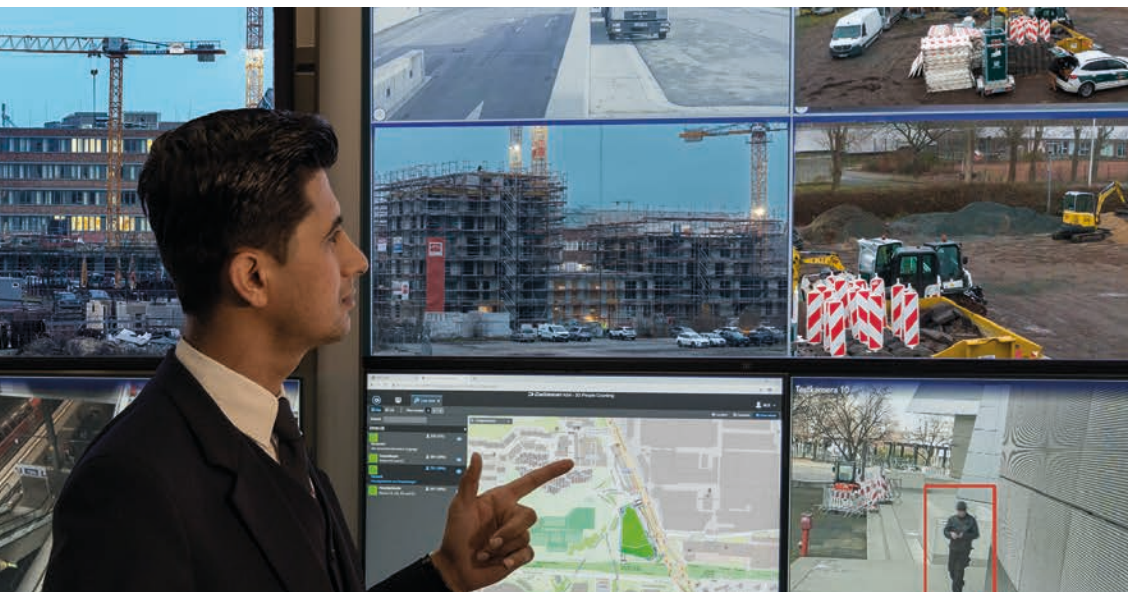
Unsere mobilen Videotürme ermöglichen die effektive Überwachung großer Areale wie Umspannwerke, Baustellen, Betriebsgelände oder sensible Versorgungsstandorte – mit einem **360°-Schwenkbereich** und hoher Reichweite.

Hochauflösende Kamerasysteme, intelligente Videoanalyse und eine direkte Täteransprache sorgen dafür, dass sicherheitsrelevante Ereignisse frühzeitig erkannt und potenzielle Täter unmittelbar abgeschreckt werden können.

Bereits wenige Sekunden nach einer Detektion wird eine Alarmmeldung an unsere **24/7 besetzten Leitstellen** übermittelt. Speziell geschulte Operatoren prüfen den Vorfall in Echtzeit und leiten sofort geeignete Maßnahmen ein.

Der entscheidende Vorteil:

Die Reaktionszeit verkürzt sich erheblich – deutlich schneller als bei klassischen Alarmanlagen. Dadurch können potenzielle Täter häufig bereits angesprochen oder vertrieben werden, bevor überhaupt ein Schaden entsteht.



Inhaltsverzeichnis

1. Warum KWS Video Control?
2. Kernvorteile auf einen Blick
3. KWS Video Control – Systembeschreibung
4. Technische Daten (kompakt)
5. Varianten & Einsatzszenarien
6. Autarker Betrieb & Stromversorgung
7. Datenübertragung
8. Installation, Betrieb & Service
9. Rechtliches & DSGVO
10. Referenz-Szenario (Beispiel-Fall)
11. Angebot & Kontakt

1. Warum KWS Video Control?

Erfahrung mit KRITIS

Wir schützen bereits zahlreiche Anlagen von Betreibern kritischer Infrastruktur – insbesondere im Energie- und Versorgungssektor. Unsere Lösungen sind dort täglich im Einsatz und haben sich unter realen Bedingungen bewährt.

Sicherheit aus einer Hand

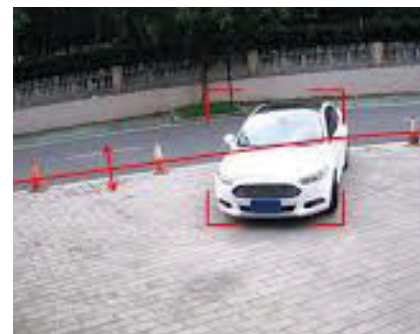
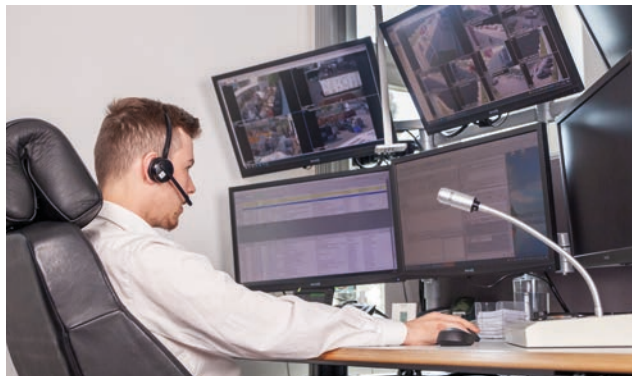
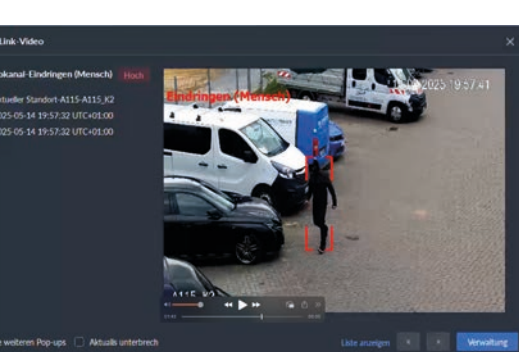
Von der Überwachung über die Leitstelle bis zur Intervention vor Ort: Bei uns greifen alle Sicherheitsleistungen nahtlos ineinander. Das sorgt für klare Abläufe und schnelle Entscheidungen im Ereignisfall.

Praxiserprobte Lösungen

Unsere Systeme und Prozesse sind auf den Schutz sensibler Standorte ausgelegt und werden kontinuierlich weiterentwickelt – auf Basis realer Einsatzsituationen und langjähriger Erfahrung.

Verlässlicher Partner

Mit unserer Kombination aus Technologie, Leitstellenkompetenz und operativer Sicherheitsarbeit bieten wir Betreibern kritischer Infrastruktur eine nachhaltige und professionelle Sicherheitslösung.



2. Vorteile aus einem Blick



Schneller:

traditionelle Alarmverfolgung bis zu 20 Minuten – mit KWS Video Control innerhalb weniger Minuten



Intelligent:

KI-gestützte Bildanalyse (*IVS/*SMD/KI) trennt zuverlässig Personen von Fahrzeugen und reduziert Fehlalarme.



Flexibel

Stationäre, autarke und mobile Lösungen – skalierbar nach Bedarf.



Handfest

Abschreckung durch sichtbare Technik, eindeutige Lautsprecheransprache und optionalen Funkstreifen dienst.



Sicher

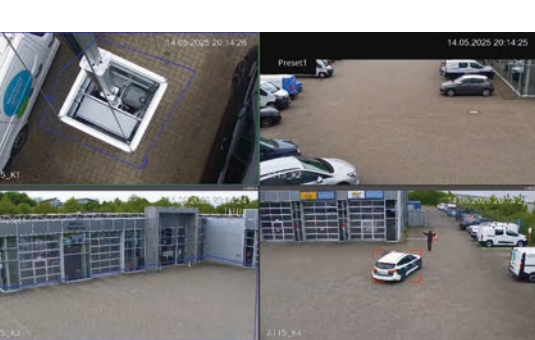
- Technologie: OpenVPN
- Verschlüsselung: AES-256
- Authentifizierung: Zertifikatsbasiert
- Verbindungsaufbau ausschließlich vom Turm zur Zentrale (Outbound) uvm.

3. KWS Video Control – Systembeschreibung

KWS Video Control ist ein Überwachungs- und Interventionssystem, das großzügige Flächen wie Industriegelände, Baustellen und Logistikareale zuverlässig abdeckt. Kern der Lösung sind Masten mit bis zu 6 m Ausfahrhöhe, bestückt mit einer harmonischen Kombination aus Dome- und Bullet-Kameras, LED-Strahlern, Lautsprechern sowie einem lokalen Netzwerkrekorder.

Funktionen & Ablauf (Step-by-step):

- 1. Detektion:** Bewegung wird durch Kameras/IVS erkannt.
- 2. Automatische Alarmmeldung:** Hochauflösende Videosequenz wird verschlüsselt (AES-256) via 4G/LTE/5G oder Satellit an die 24/7 besetzte Leitstelle gesendet.
- 3. Verifikation:** Geschulte Operatoren prüfen mittels IVS-Meta-Infos — Unterscheidung Person / Fahrzeug in <30 Sek.
- 4. Intervention:** Operator spricht Täter über Lautsprecher (bis 120 dB) an und initiiert definierte Maßnahmen (z. B. Funkstreifendienst, Polizei).
- 5. Dokumentation:** Relevante Clips werden DSGVO-konform bis zu 7 Tage gespeichert.



Abschreckungs- & Interventionsfunktionen:

- Sichtbare Technik (Mast + Beschriftung)
- LED-Flutlicht (10.000 Lumen)
- Live-Lautsprecheransprache (bis 120 dB)
- Optionaler Funkstreifendienst zur Vor-Ort-Prüfung und Sicherung

4. KWS Video Control – Technische Daten



Kameras – Dome (2× oder 4×)

- 25× optischer Zoom
- Laser-IR-Distanz: bis 100 m (abhängig von Umgebungsbeleuchtung)
- Schwenkbereich: 360° | Neigebereich: 90°
- Auto-Tracking
- Intelligente Videoanalyse (IVS, SMD/KI)
- Reichweiten: Bewegung erkennen: 200-300 m, Fahrzeuge erkennen: ca. 150-250m, Personen erkennen: ca. 80-150 m, sichere Identifikation: ca. 30-80 m

Kameras – Bullet (2×)

- Weitwinkel 110°
- IR-Nachtsicht bis 50 m
- IVS / SMD / KI
- LED-Strahler (2× 100W oder 2× 50W), 10.000 Lumen | Abstrahlwinkel: 120°
- Farbtemperatur: 6500 K (Kaltweiß)
- Schutzklasse: IP66

Lautsprecher

- Direkte Täteransprache bis 120 dB

Netzwerkrekorder (NVR)

- 7 Tage Aufzeichnung (DSGVO-konform)
- Festplatte: 2 TB HDD
- Systemintegration und Entwicklung in Deutschland – hohe Qualitätsstandards

Mast & Mechanik

- Ausfahrbar bis 6 m (elektrische Seilwinde oder Handbetrieb)
- Gesamtgewicht: ≈ 450 kg (kleiner Konfig.) – ≈ 700 kg (erweiterte Konfig.)

Autarkie (optional)

- 2 × Solarpanel (je 305 W)
- 2 × Akkus (je 220 Ah)
- Geeignet für dauerhaft autarke Einsätze (abhängig von Last & Standort)

Datenübertragung

- über Mobilfunk (LTE/5G) mit optionaler satellitengestützter Redundanz
- Permanente Leitungsüberwachung
- Technologie: OpenVPN
- Verschlüsselung: AES-256
- Authentifizierung: Zertifikatsbasiert
- Verbindungsaufbau ausschließlich vom Turm zur Zentrale
- Keine Portweiterleitungen
- Keine öffentlich erreichbaren Dienste

5. Varianten & Einsatzszenarien

1

KWS Video Control 4x

Bestens geeignet für: Große Areale, Logistikzentren, Flughafenvorfelder, Energieanlagen
Ausstattung: 4× Dome-Kameras, 2× 100W LED-Strahler, *NVR, Lautsprecher, Mast (bis 6 m), verschlüsselte Datenübertragung über Mobilfunk (4G/5G) mit optionaler satellitengestützter Redundanz.

2

KWS Video Control 2+2

Bestens geeignet für: Mittelgroße Flächen, Bauhöfe, Produktionsgelände
Ausstattung: 2× Dome-Kameras + 2× Bullet-Kameras, 2× 100W LED-Strahler, *NVR, Lautsprecher, Mast (bis 6 m), verschlüsselte Datenübertragung über Mobilfunk (4G/5G) mit optionaler satellitengestützter Redundanz.

3

KWS Video Control Autark

Bestens geeignet für: Abgelegene Standorte, temporäre Einsätze ohne Netzanbindung
Ausstattung: 4× Dome-Kameras, 2× Solarpanel (305 W), 2× Akku (220 Ah), NVR, Lautsprecher, Mast (bis 6 m), verschlüsselte Datenübertragung über Mobilfunk (4G/5G) mit optionaler satellitengestützter Redundanz.

4

KWS Video Control Mini

Bestens geeignet für: Innenräume, enge Flächen, Orte ohne Stellfläche
Abmessungen: Kompakt, ca. 40 × 40 cm
Funktion: Volle Videoüberwachung in kompakter Bauform – ideal für Hallen, Lager, Innenhöfe



Beispiel Einsatzszenarien:

- Energie- und Industrieanlagen
- Telekommunikationsstandorte
- Verkehrsinfrastruktur und Baustellen
- Wasser- und Abwasseranlagen

*NVR = Network Video Recorder

6. Autarker Betrieb & Energieplanung

Systemkomponenten:

2 × 305 W Solarpanels + 2 × 220 Ah Akkus (optionale Konfiguration)

Leistung & Laufzeiten (Beispielrechnung):

Grundlast: Kameras + NVR + Funkmodule + Basisverbrauch Lautsprecher (abhängig von Nutzung) Dimensionierung erfolgt individuell basierend auf:

- Standort (Sonneneinstrahlung)
- Betriebsdauer (24/7 vs. Nachtbetrieb)
- Nutzung von LED-Strahlern

Wir erstellen eine spezifische Energiestudie für Ihren Standort (inkl. Puffer, Autonomiezeit und Worst-Case-Berechnung)

Vorteile autarker Systeme:

Unabhängigkeit von lokalem Stromnetz Ideal für temporäre Einsätze und abgelegene Standorte Geringer Verdrahtungsaufwand, schnelle Inbetriebnahme

7. Datenübertragung

Gesicherte Kommunikation

Die Verbindung zur Überwachungszentrale erfolgt ausschließlich über eine verschlüsselte VPN-Verbindung.

- Technologie: OpenVPN
- Verschlüsselung: AES-256
- Authentifizierung: Zertifikatsbasiert
- Verbindungsaufbau ausschließlich vom Turm zur Zentrale (Outbound)
- Keine Portweiterleitungen
- Keine öffentlich erreichbaren Dienste

Die Türme sind aus dem öffentlichen Internet nicht direkt erreichbar. inklusive kontinuierlicher Erreichbarkeitsprüfung.

Redundante Übertragungswege

Redundante Übertragungswege

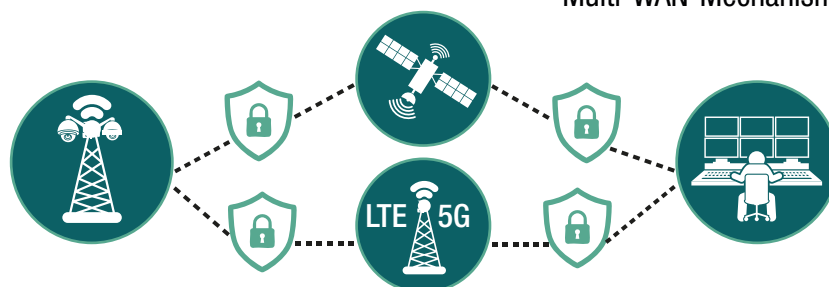
Primäre Verbindung:

- Mobilfunkanbindung (LTE / 5G)
- Permanente Leitungsüberwachung

Sekundäre Verbindung:

- Satellitenbasierte Datenanbindung
- Physisch unabhängige Infrastruktur
- Separates Modem am WAN-Port des Routers
- Eigenständige Stromversorgung

Die Umschaltung erfolgt automatisiert mittels Multi-WAN-Mechanismus inklusive



8. Installation, Betrieb & Service

Installationsoptionen:

Standardinstallation durch KWS-Techniker (inkl. Mastmontage, Verkabelung, Inbetriebnahme)

Betrieb & Monitoring:

24/7 Notruf- und Serviceleitstelle (Operator-Verifikation)

Option:

Anbindung an externen Sicherheitsdienst / Funkstreifendienst

Wartung & Updates:

Regelmäßige Wartungspakete (vor-Ort-Check, Kamera- & Software-Updates) Fernwartung per VPN / gesicherter Verbindung Ersatzteilversorgung und schnelle Reaktionszeiten

Installationsoptionen



Option

Betrieb & Monitoring

Wartung & Updates

9. Rechtliches & DSGVO

Speicherdauer:

Standardmäßig bis zu 7 Tage, auf Wunsch anpassbar (DSGVO-konform).

Zugangskontrolle:

Nur autorisiertes Personal erhält Zugriff auf Videomaterial.

Hinweispflichten:

Die sichtbare Kennzeichnung der Videoüberwachung ist rechtlich verpflichtend. Wir stellen hierzu entsprechende Hinweisschilder bereit und sorgt zusätzlich für deutlich sichtbare Zaunbanner, um eine eindeutige und gesetzeskonforme Kennzeichnung des überwachten Bereichs sicherzustellen.

Datensicherheit:

Verschlüsselte Übertragung, gesicherte Speicherung und kontrollierter Zugriff gewährleisten die Einhaltung höchster Datenschutzstandards.

Aufschaltung
Ihrer Alarmanlage

Alarmverfolgung

Aufzugsbefreiung

Betriebssanitäter

Brandschutzhelfer

Empfangsdienste

Objekt- und
Werkschutz

Revierdienste

Stative
Sicherheitslösungen

Tordienste

Urlaubsbewachung

Veranstaltungsdienst

Videoüberwachung

Mitglied im



Wach- und Sicherungsdienst in Mecklenburg GmbH & Co. KG

Sicherheit ist Vertrauenssache – seit 1988.

Die Wach- und Sicherungsdienst in Mecklenburg GmbH & Co. KG (WSD) steht seit 1990 für professionelle Sicherheitsdienstleistungen und zuverlässige Partnerschaft. Als moderner Sicherheitsdienstleister unterstützt das Unternehmen Kunden aus Wirtschaft, öffentlicher Verwaltung und Institutionen mit individuellen Sicherheitskonzepten und qualifizierten Mitarbeitern. Erfahrung, Qualität und ein klarer Fokus auf Kundenbedürfnisse machen WSD zu einem starken Partner für Sicherheit in Mecklenburg-Vorpommern und darüber hinaus.



Als Dienstleister erfüllen wir zuverlässig die hohen Erwartungen unserer Kundschaft, indem wir maßgeschneiderte Sicherheitslösungen bieten, die sich präzise an den aktuellen Marktanforderungen orientieren. Unser modernes, transparentes Qualitäts-, Arbeits- und Gesundheitsschutzmanagement geht Hand in Hand mit einem dynamischen Aus- und Weiterbildungskonzept, für eine dauerhafte herausragende Servicequalität. Durch regelmäßige Audits und Zertifizierungen von DAkkS-akkreditierten Partnern sichern wir eine kontinuierliche Weiterentwicklung unserer Strukturen und Leistungen und garantieren exzellente Ergebnisse.



Sicherheit ist unser Beruf





www.wsd-mv.de

Angebot anfordern unter:

Telefon: 0381 49 21 60 oder E-Mail: info@wsd-mv.de